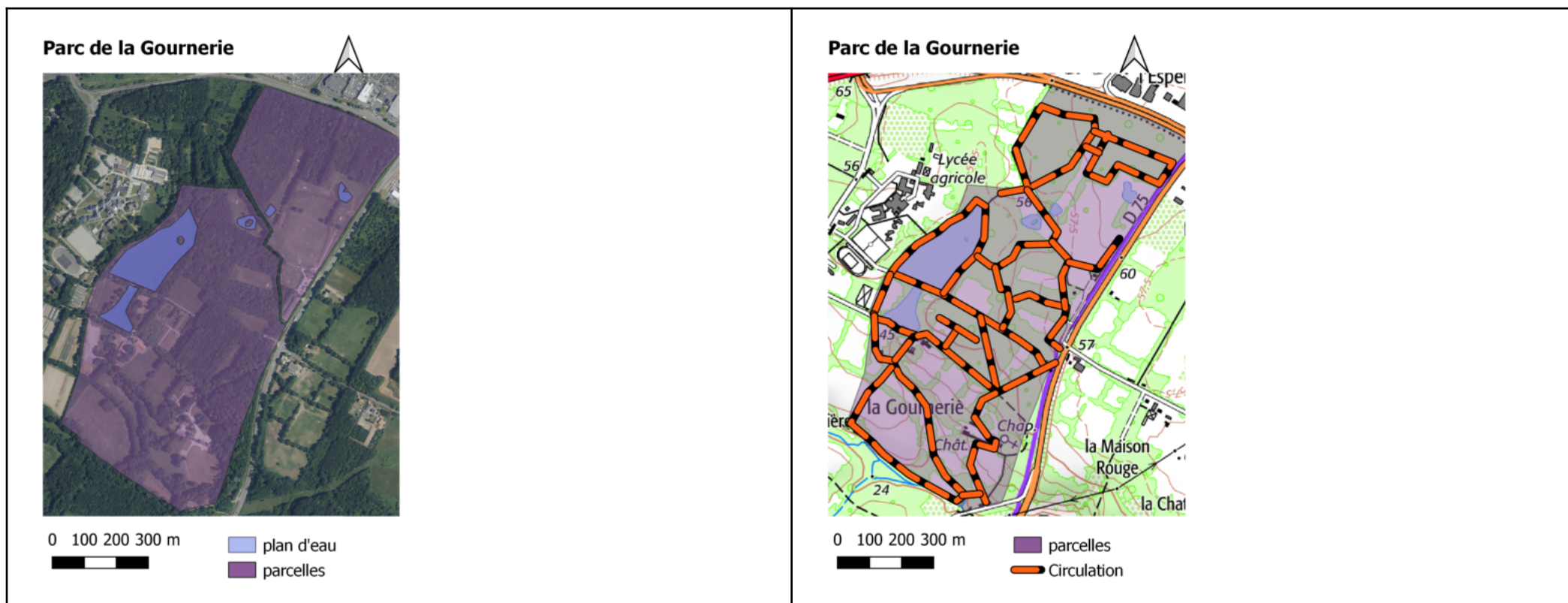


Outil n°3 - QGIS

Objectif

Création de visuels cartographiques homogènes afin d'illustrer un propos autour d'une problématique en aménagement.



Logiciel de SIG Qgis

- Téléchargement: <https://www.qgis.org/fr/site/forusers/download.html>
Prendre la version LTR
- Logiciel libre et gratuit

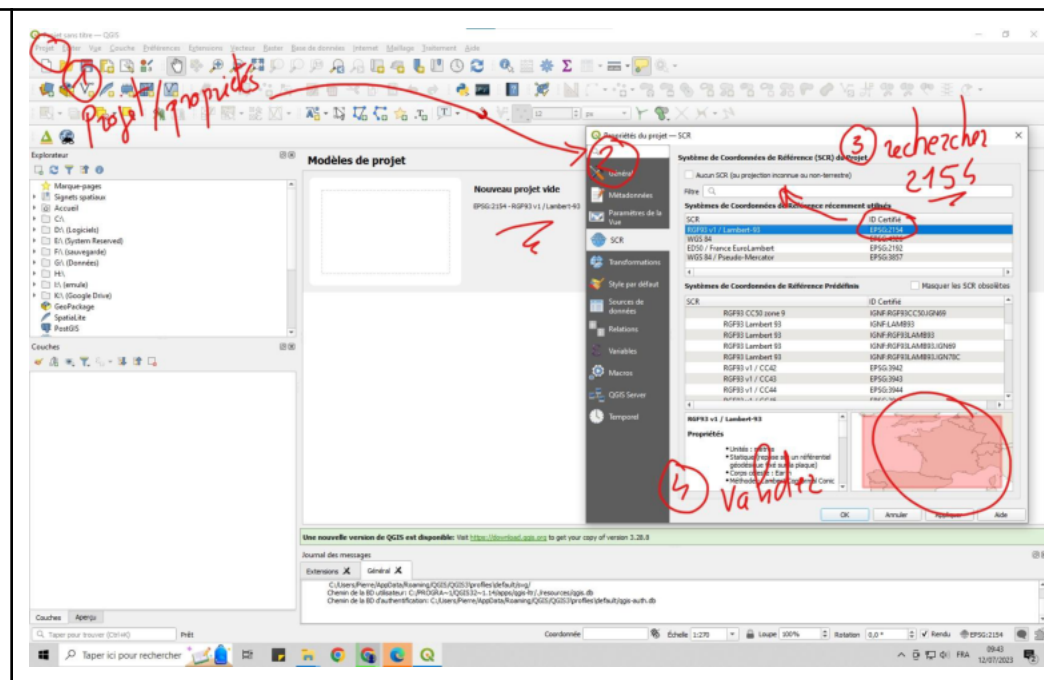
Mise en place

Plus d'info SCR

[Source QGIS](#)

[Source G Evenden](#)

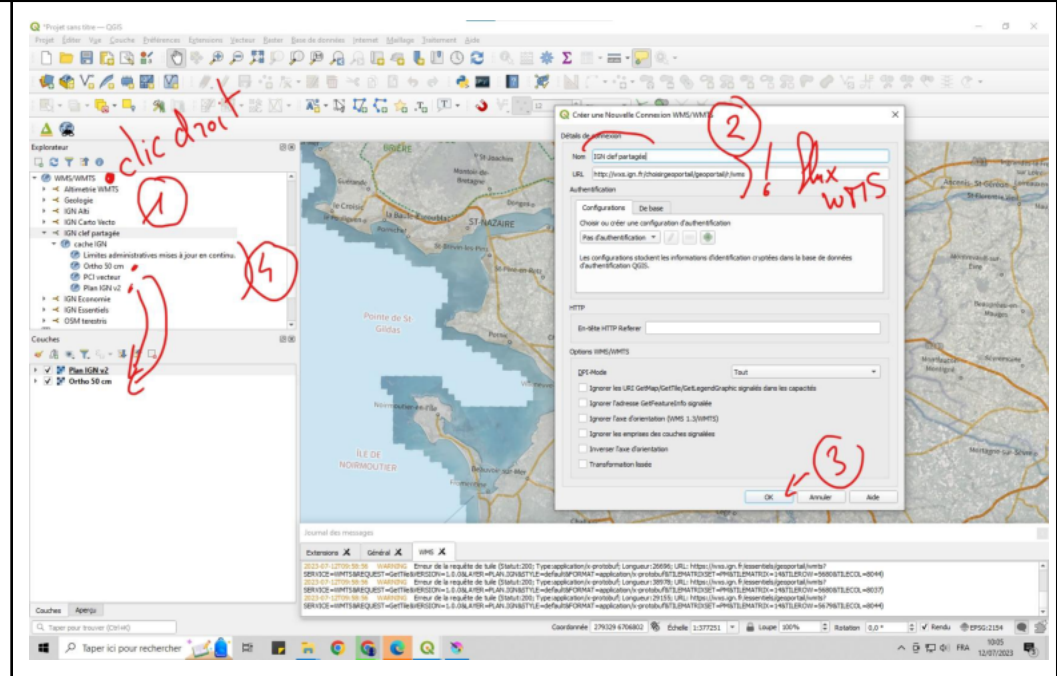
- Système de projection SCR
 - Menu projet / propriétés
 - Modifier le SCR afin de l'adapter à la France métropolitaine
=>2154



Plus d'info Sevices IGN

<https://geoservices.ign.fr/services-web>

- Déclaration d'un flux IGN via les services WEB
 - Type WMS / WMTS
 - <http://wxs.ign.fr/choisirgeoportail/geoportail/r/wms>



A faire:

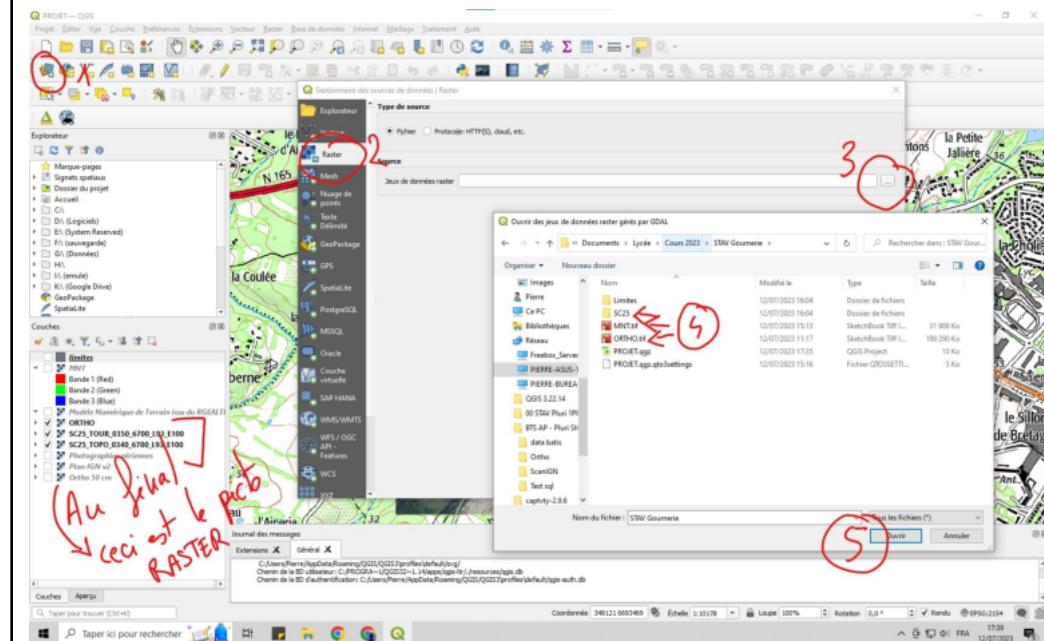
En utilisant les flux plan IGN et Ortho, **localiser** le parc de la gournerie et le lycée. **Enregistrer** le "Projet" Qgis sous le nom "NOMS-gournerie.qgz".

Ajout de données

Type image / raster / matricielle

- Ouvrir le gestionnaire de sources de données
- Source Raster
- Choisir les données SCAN 25, Ortho, MNT, etc...

puis ajouter



Type vectorielle

- Ouvrir le gestionnaire de sources...
- Source vectorielle
- Choisir le fichier .shp (shapefiles)

puis ajouter

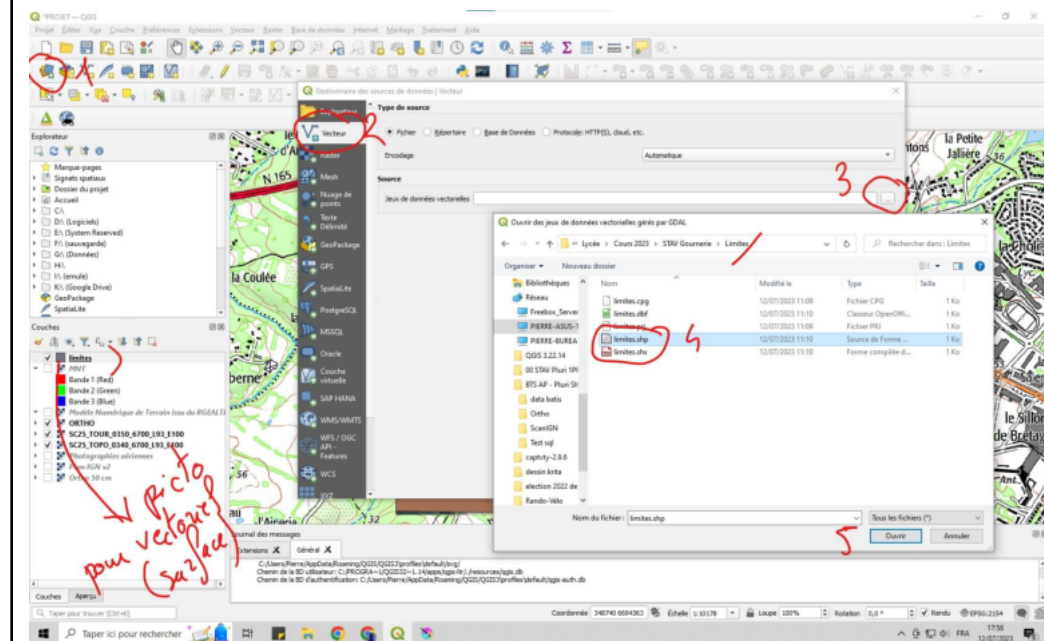
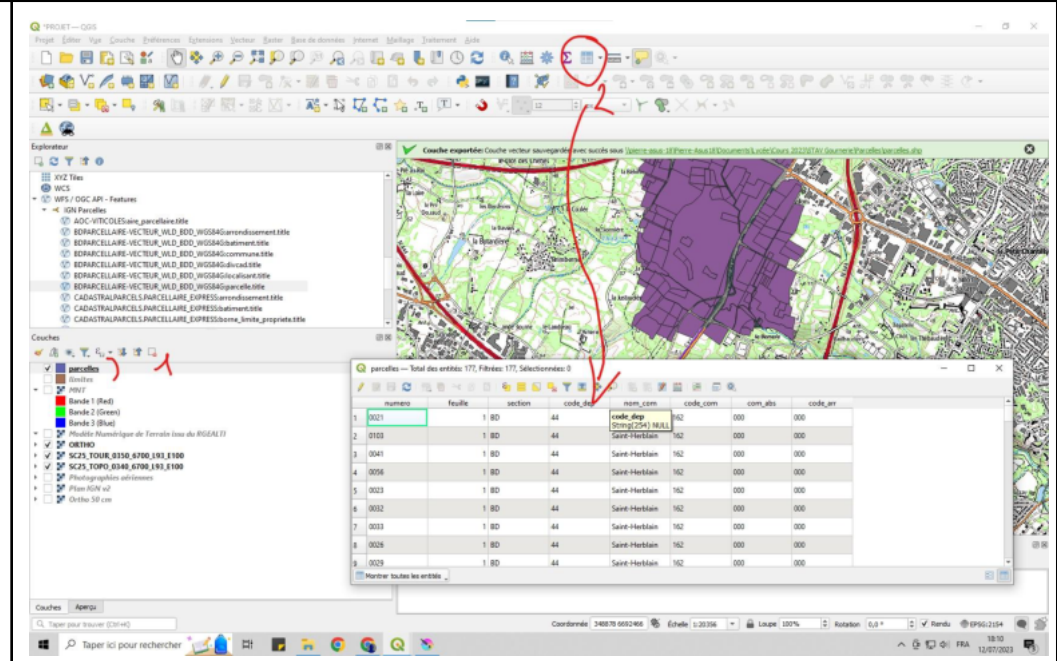


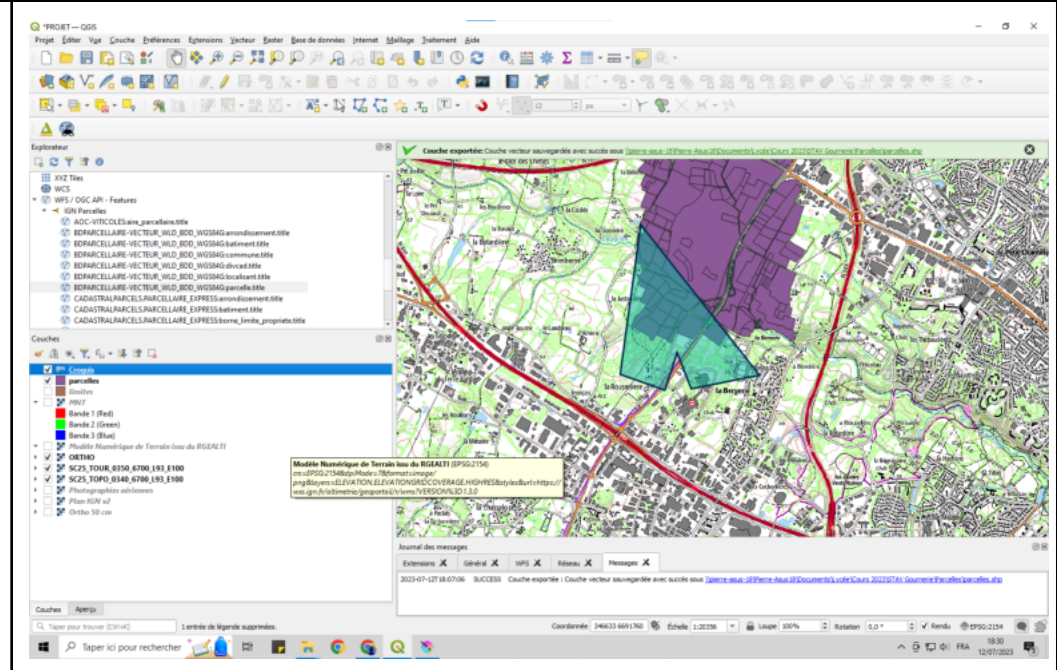
Table attributaire des données vectorielles

- Par la même méthode ajouter les données vecteurs parcelles
- Afficher la table attributaire



Type de données kml

- Par simple glisser / déposer de votre fichier kml dans l'espace des couches

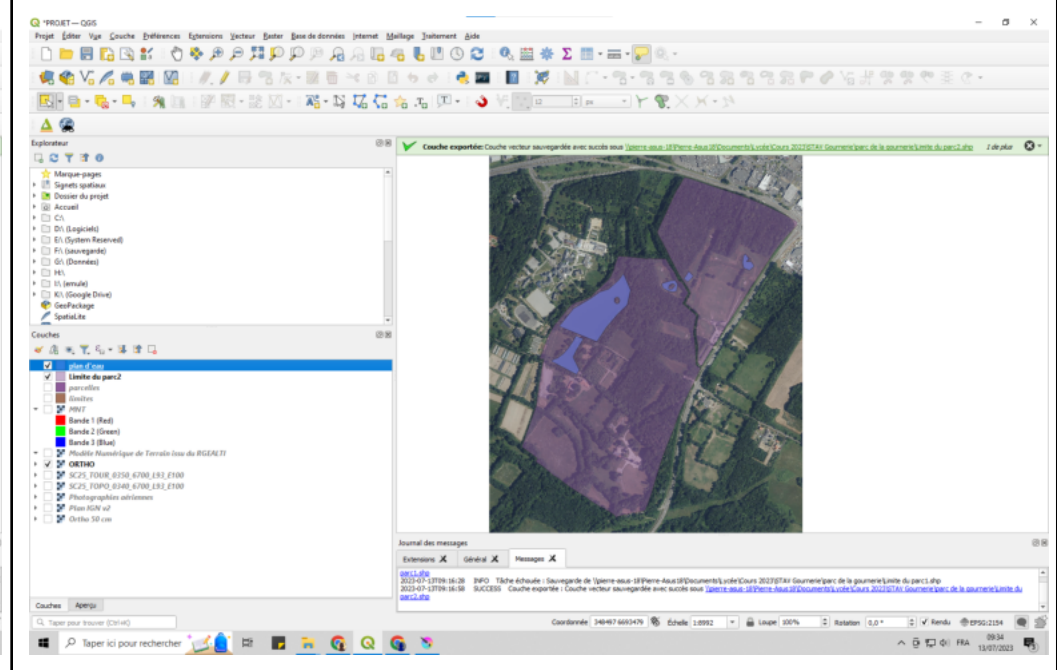
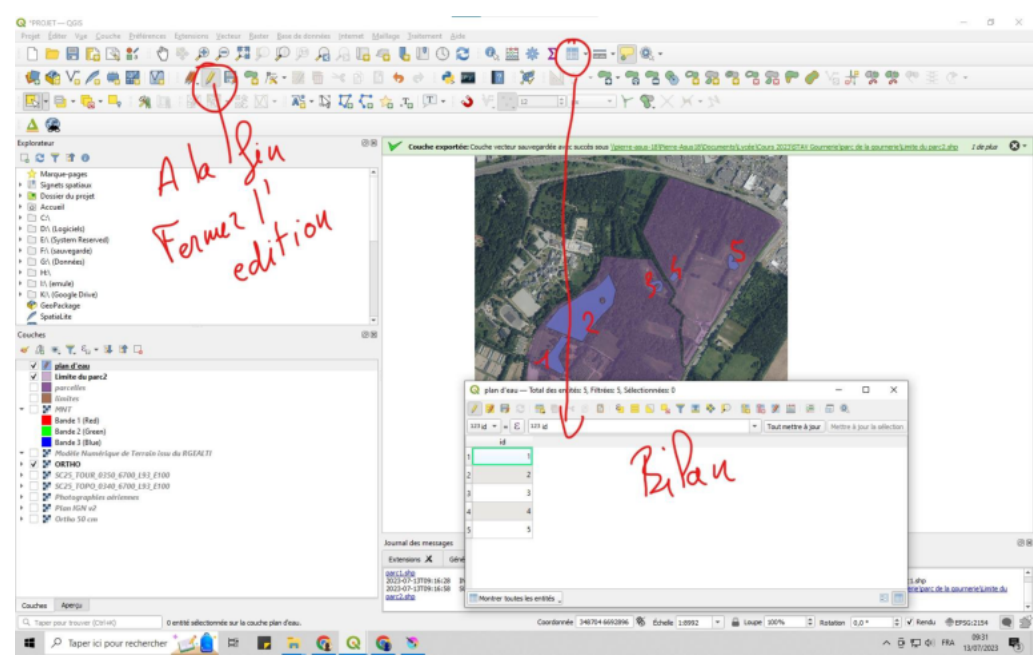
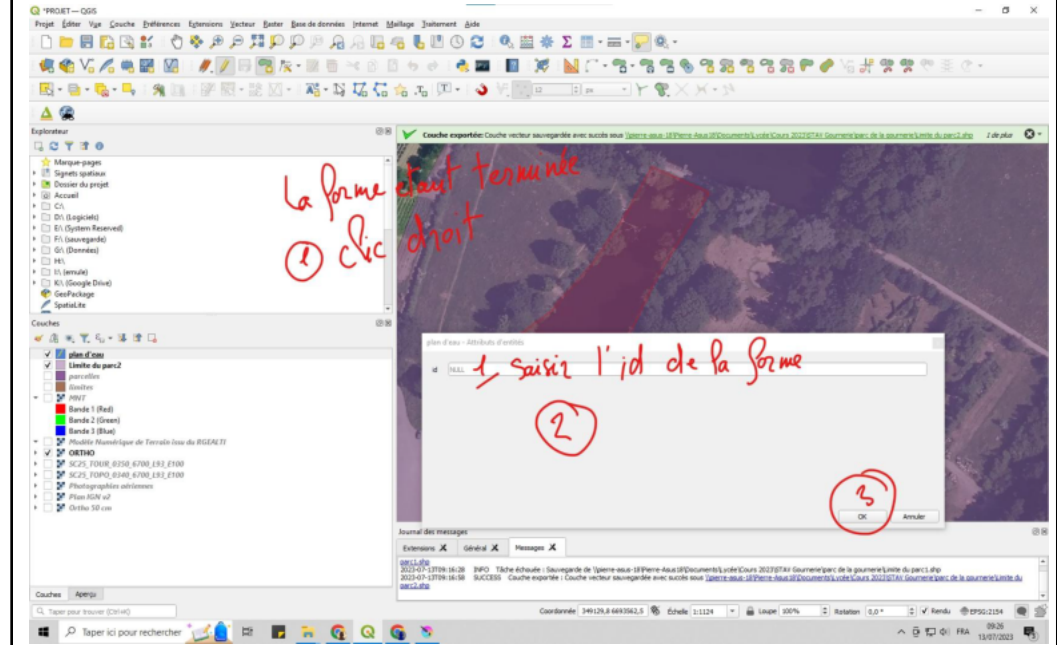


Création des données

- Editer la couche
- Dessiner les formes
- Clic droit => saisir l'ID
- recommencer...

- A la fin, terminer l'édition et enregistrer

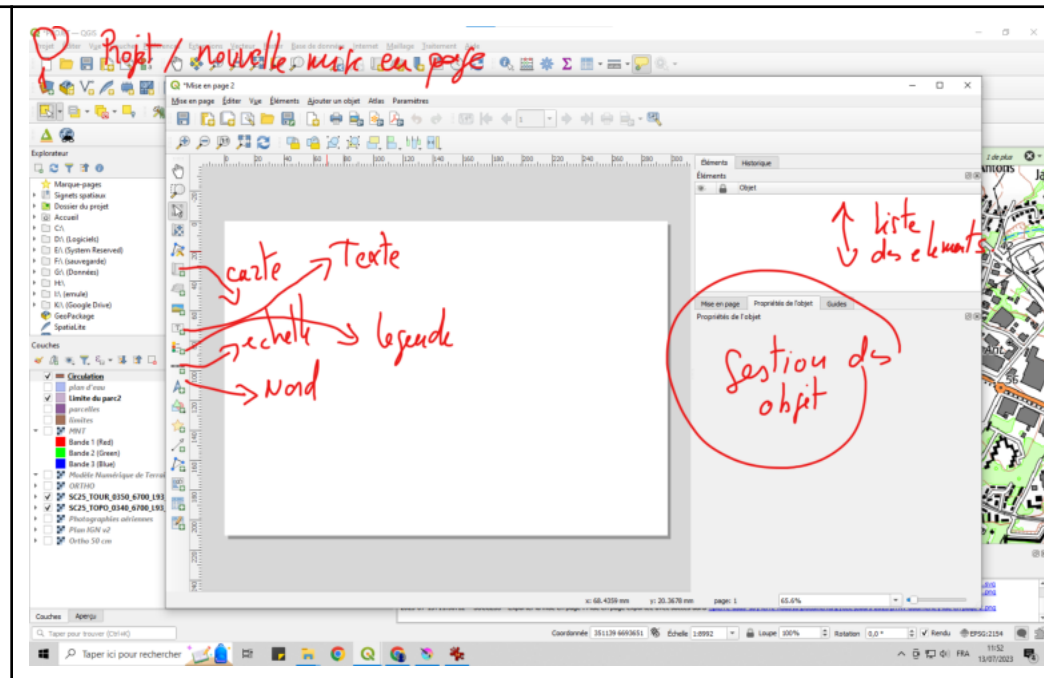
Au final vous avez une couche shp contenant 5 objets de géométrie polygonale géoréférencés via les fichiers cpq,dbf,prj et shx



Création des visuels

- Projet / Nouvelle mise en page
- Barre verticale de gauche => Ajout des objets dans la page
- Zone bas droite => Gestion de l'objet sélectionné

A la fin, vous pouvez exporter la carte comme une image!



QGIS "Mise en page 2"

Mise en page Éditer Vue Éléments Ajouter un objet Atlas Paramètres

Éléments Historique

Objet

Carte 1

Mise en page Propriétés de l'objet Guides

Propriétés de l'objet

Carte 1

Projet Fixer l'emprise de la carte pour qu'elle corresponde à l'emprise du canevas prin

Echelle 12509

Rotation de la carte 0,00 °

SCR Utiliser le SCR du projet

✓ Dessiner les objets du canevas de carte

Couches

☐ Suivre le thème de la carte (aucun)

☐ Verrouiller les couches

☐ Verrouiller le style des couches

Emprise

min X 348599,179

min Y 6692846,510

x: 268,855 mm y: 158,869 mm page: 1 65,6%

outil de l'objet active

group = objet active

QGIS "Mise en page 1"

Mise en page Éditer Vue Éléments Ajouter un objet Atlas Paramètres

✓ Exporter la mise en page: Mise en page exportée avec succès dans 'V:\pierre-jean-18\Pierre-Aus18\Documents\1_cours\2021\STAX'

Éléments Historique

Objet

☐ Flèche du Nord

☐ « Barre d'échelle »

☐ « Légende »

☐ Parc de la Gournerie

☐ Carte 1

Mise en page Propriétés de l'objet Guides

Propriétés de l'objet

Taille de la page

Taille A6

Orientatoin Portrait

Largeur 105,000

Hauteur 148,000

☐ Exclure la page dans les exports

Arrière-plan

Parc de la Gournerie

0 100 200 300 m

parcelles

Circulation

x: 120,991 mm y: 57,6364 mm page: 1 116,9%