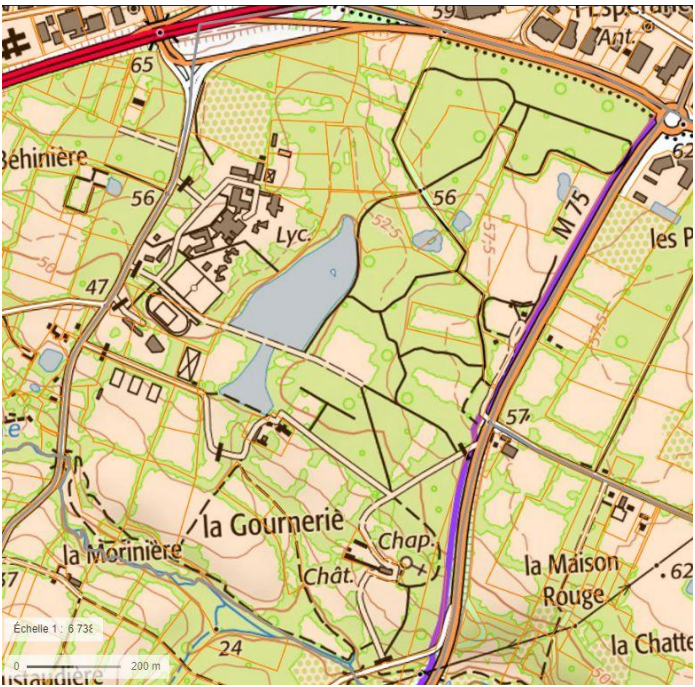



# Outil n°1 - GIMP

## Objectif

Mise en évidence d'un ou de plusieurs éléments d'une image avec un logiciel de retouche: GIMP

	
<p>Image source: Cartographie géoportail</p>	<p>Image finale: Mise en évidence d'une limite Estompage des bords Effet d'ombre Texte</p>

# Procédure

Rappel: Seule la pratique vous permettra d'assimiler le fonctionnement.

## Logiciel de retouche d'image GIMP

- Téléchargement: <https://www.gimp.org/downloads/>
- Logiciel libre et gratuit

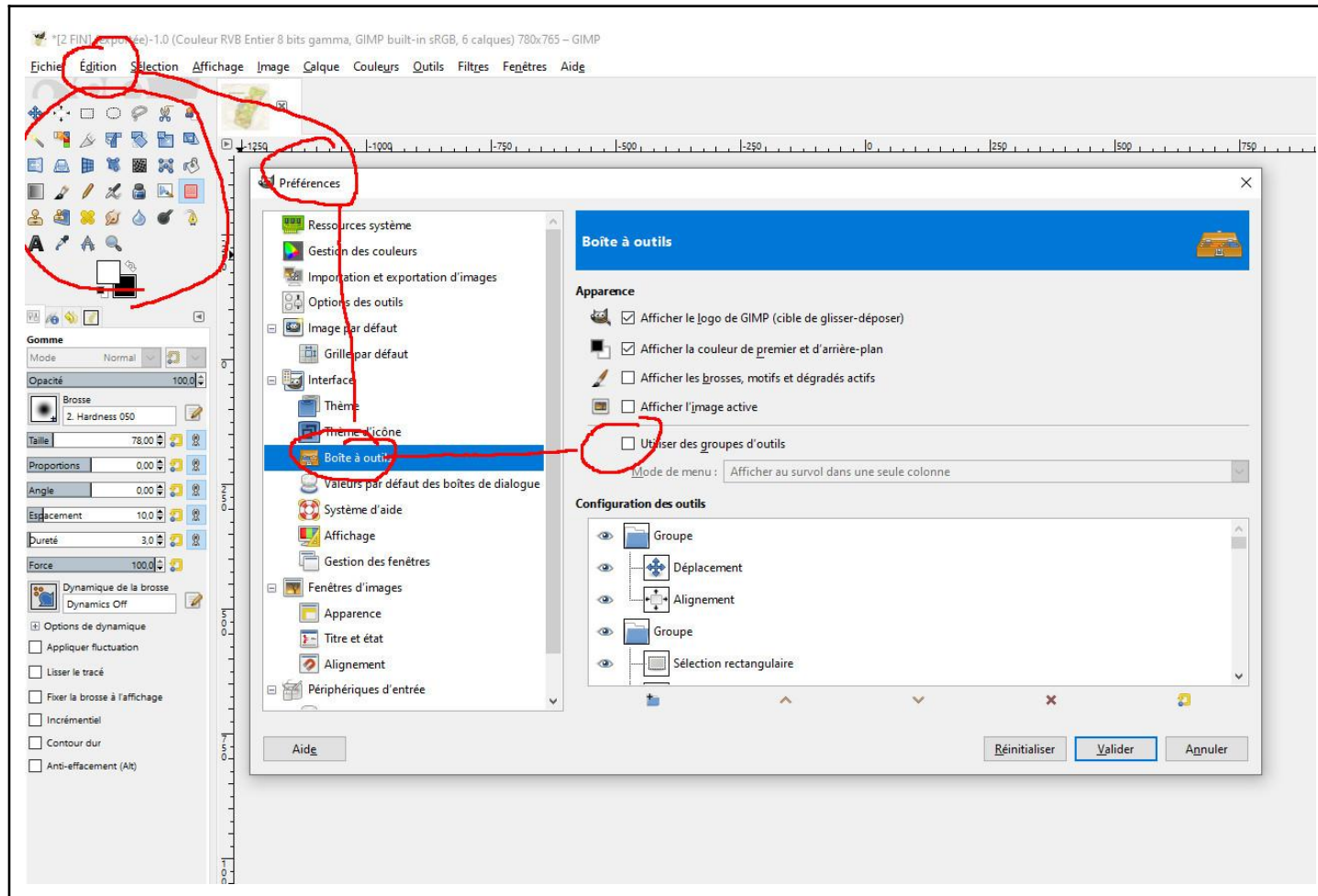
## Image source

- Créer une image source via géoportail, votre appareil photo, etc...
- Voir ESC
- Windows+Shift+S

## Les formats d'images

- Format natif GIMP = .xcf
- Format d'échange conseillé = jpg  
(nécessite un export!)

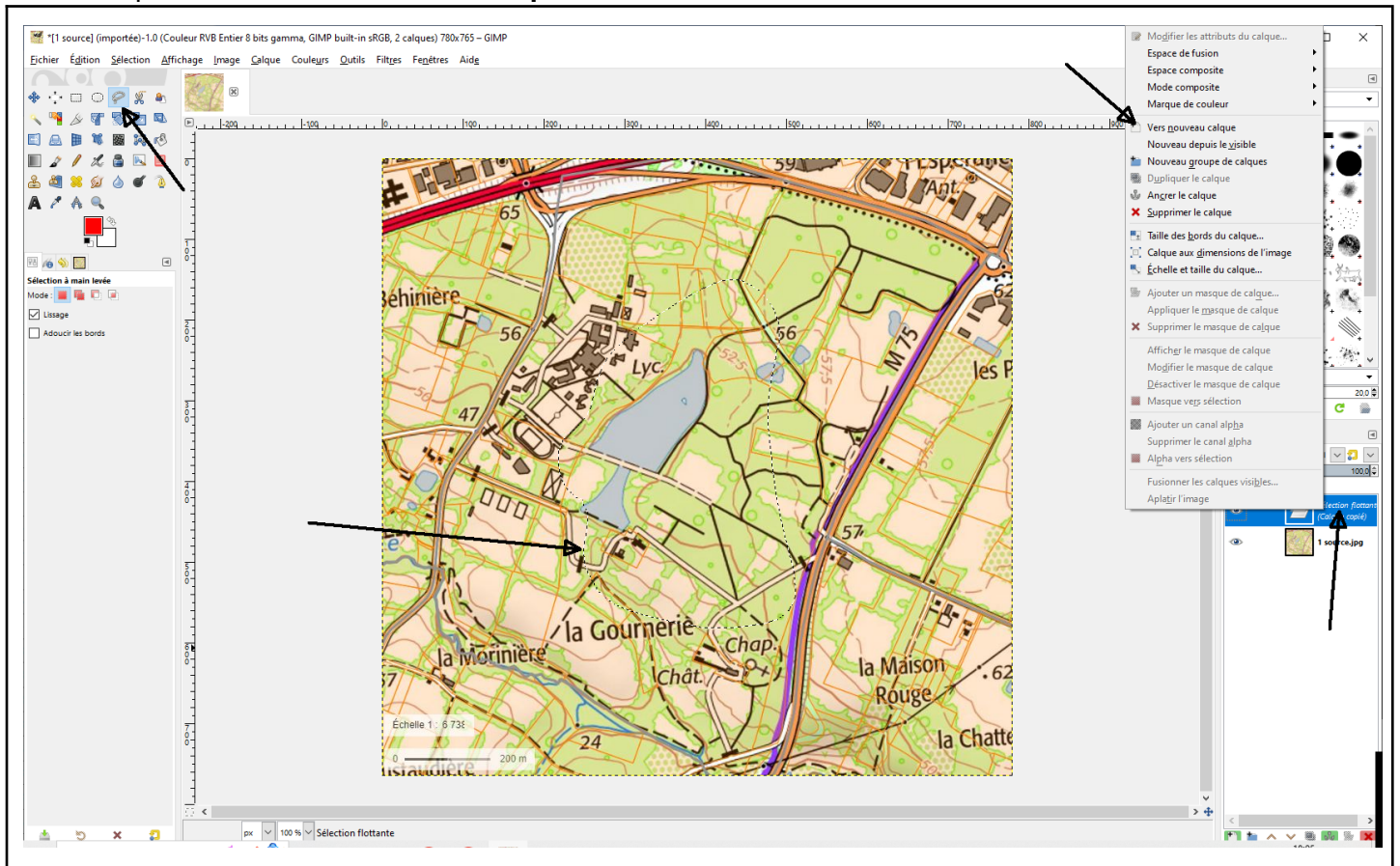
## Mise en place sous GIMP



Dans Edition / Préférences décocher Utiliser les groupes d'outils => Tous les outils sont visibles

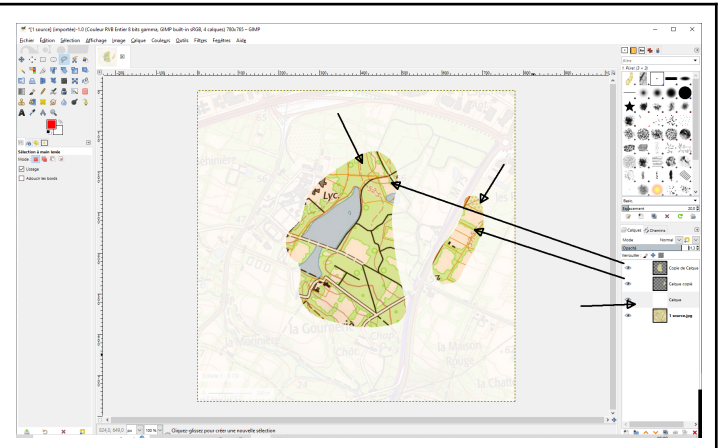
## Les étapes fondamentales

- Ouverture de l'image
- Détourage de la zone avec le lasso
- Copier/coller + **vers nouveau calque**



- Recommencer autant de fois que nécessaire
- Pour estomper les contours utiliser une gomme douce
- Pour les effets d'ombre, voir le menu Filtre

- Intercaler un calque blanc au dessus du fond puis jouer avec l'opacité du calque



# Bilan et conseil pour vos prises de vue dans le parc

Dans le cadre d'une prise de vue illustrant des aménagements:

- voir large car vous pourrez mettre avec cette méthode les éléments en évidence
- penser lors de la prise de vue à ce que vous voulez illustrer
- attention à l'horizontalité en aménagement

